



رب شرح لي صبري ويسر لي كبري

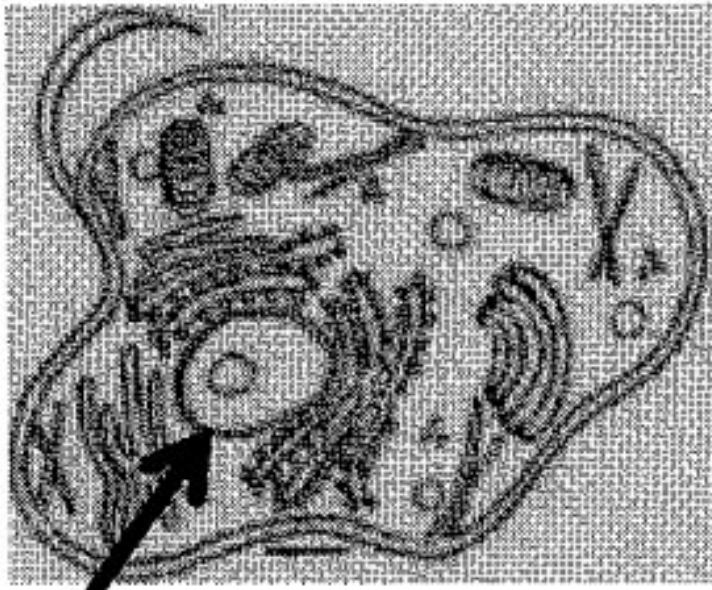
سلطنة عمان  
وزارة التربية والتعليم  
المديرية العامة للتربية والتعليم  
لمحافظة الداخلية

امتحان الصف : الثامن للعام الدراسي ٢٠١٢/٢٠١٣ م

ملاحظة : الإجابة في الورقة نفسها	امتحان الدور / الأول	الفصل الدراسي / الأول
تنبيه : الاسئلة في : ٥ صفحات	الزمن / ساعة ونصف	المادة / علوم
الشعبة /		اسم الطالب /

أولاً: الأسئلة الموضوعية:

السؤال الأول: اختر الإجابة الصحيحة من بين البدائل المعطاة بوضع دائرة حول رمز الإجابة الصحيحة:



(١) الشكل المقابل يوضح تركيب الخلية الحيوانية. العضية المشار إليها بالرقم (١) تعرف ب:

- (أ) الرايبوسوم.  
(ب) السيتوبلازم.  
(ج) الميتوكوندريا.  
(د) النواة.

(٢) إحدى العبارات الآتية لا تعتبر صحيحة بالنسبة للبكتريا:

- (أ) تمتلك نواة.  
(ب) يوجد بها سيتوبلازم.  
(ج) بها رايبوسومات.  
(د) لها أهداب للحركة.

(٣) أحد البنود الآتية ليست من بنود النموذج الجزيئي للمادة:

- (أ) المادة تتركب من جزيئات.  
(ب) تتماسك الجزيئات بقوى كهرومغناطيسية.  
(ج) توجد بين الجزيئات مسافات بينية.  
(د) الحرارة شكل من أشكال المادة.

(٤) العنصر الذي يدخل في تكوين هرمون الغدة الدرقية، هو:

- (أ) الكالسيوم.  
(ب) اليود.  
(ج) الصوديوم.  
(د) الحديد.

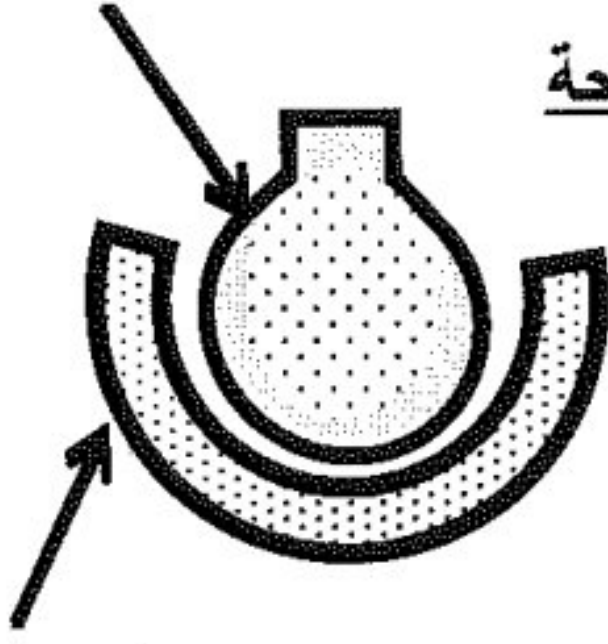
(٥) البنية الأكبر التي تتشكل من اجتماع الأنواع العديدة من الأسجة، هو:

- (أ) نسيج.  
(ب) عضو.  
(ج) خلية.  
(د) أ و ج صحيحان.

تابع امتحان الصف: الثامن

ملاحظة : الإجابة في الورقة نفسها	امتحان الدور / الأول	الفصل الدراسي / الأول
تنبيه : الاسئلة في : ٥ صفحات	الزمن / ساعة ونصف	المادة / علوم

حويصله هوائية بالرئة



شعيرة دموية

٦) في الشكل المقابل إذا كانت نسبة ثاني اكسيد الكربون في الشعيرة الدموية أعلى من نسبته في الحويصله الهوائية بالرئة؛ فإن إحدى العبارات الآتية تعتبر صحيحة فيما يخص التبادل الغازي لهذا الغاز بين الشعيرة الدموية والحويصلة الهوائية:

طريقة الانتقال	يحدث الانتقال		رمز الإجابة
	من	إلى	
الانتشار	الشعيرة	الحويصلة	(أ)
الاسموزية	الشعيرة	الحويصلة	(ب)
الانتشار	الحويصلة	الشعيرة	(ج)
الاسموزية	الحويصلة	الشعيرة	(د)

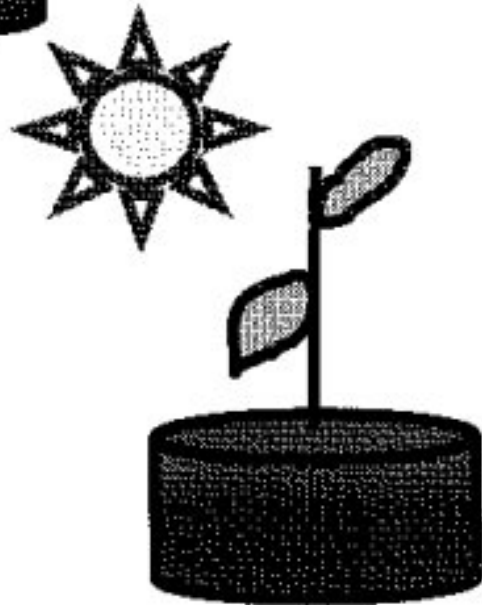
٧) تم عمل تجربة لدراسة تأثير ملوحة التربة على نمو النبات من خلال احضار اصيص به نبتة كما بالشكل المقابل، الاصيص الثاني الذي يمكن استخدامه لإكمال التجربة هو:

تربة + ضوء + ماء  
صنبور + سماد



تربة + ظلام + ماء  
بحر + سماد

(د)



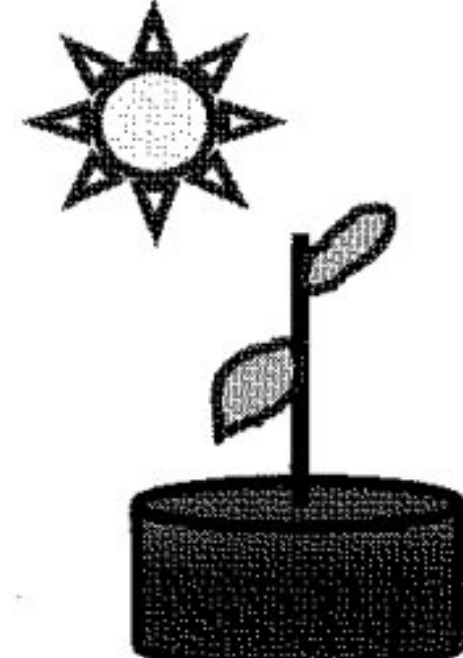
تربة + ضوء + ماء  
بحر + سماد

(ج)



تربة + ظلام + ماء  
صنبور + سماد

(ب)



تربة + ضوء + ماء  
صنبور + سماد

(أ)

٨) الإشارة التحذيرية التي توضع على ناقلة النفط هي:



(د)



(ج)



(ب)



(أ)

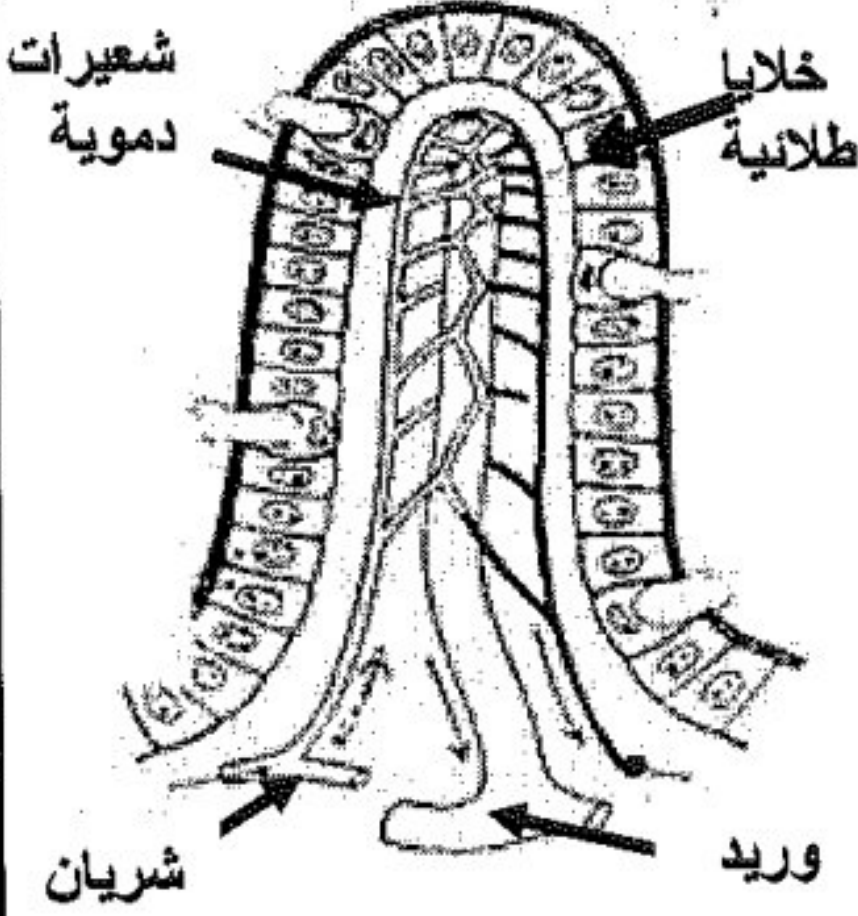
تابع امتحان الصف: الثامن

ملاحظة : الإجابة في الورقة نفسها	امتحان الدور / الأول	الفصل الدراسي / الأول
تنبيه : الأسئلة في : ٥ صفحات	الزمن / ساعة ونصف	المادة / علوم

ثانيا: الأسئلة المقالية:

السؤال الثاني :

(أ) يوضح الشكل المقابل تركيب الخملة في الامعاء الدقيقة؛تمعن فيه ثم اجب عن الاسئلة الآتية:



١- استنتج من الشكل عاملان يساعدان على انتقال المواد الغذائية من الأمعاء إلى الدم:

العامل الأول:

العامل الثاني:

٢- المعادلة التالية توضح عملية هضم النشا:  
الهضم

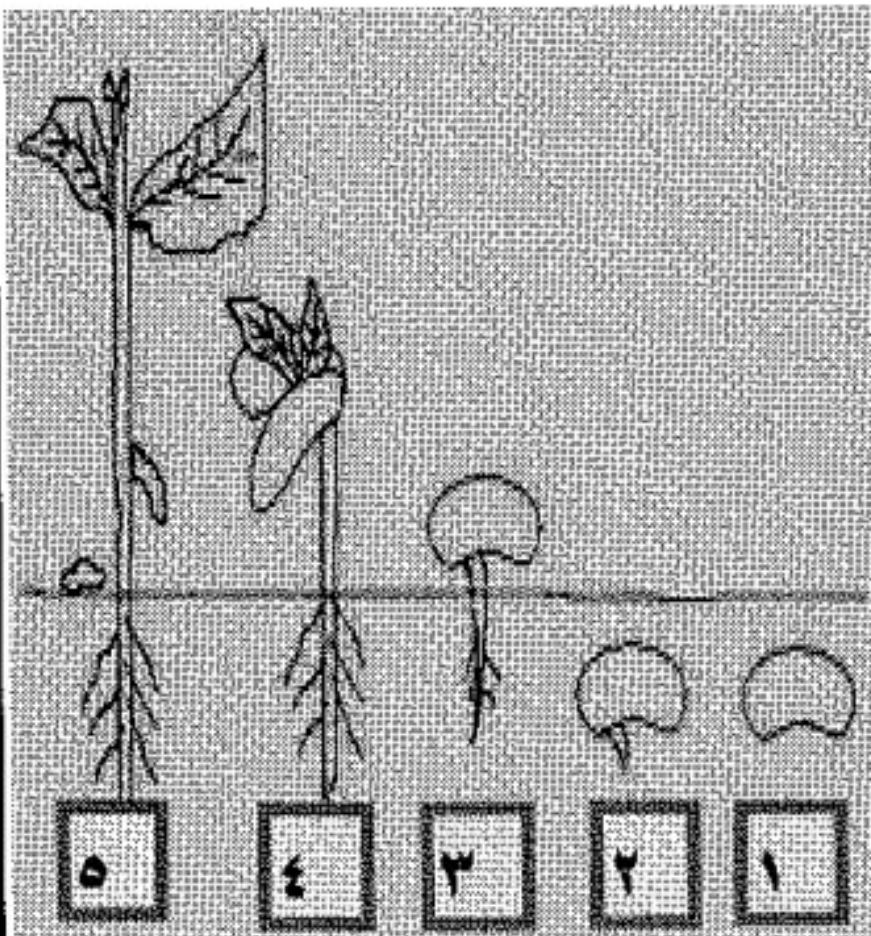
نشا (مادة غذائية معقدة) ← الجلوكوز

حدد أي المادتين الموضحتين في المعادلة السابقة يمكنها العبور خلال الخملة؟ فسر إجابتك.

(ب) أجب عن جميع الاسئلة الآتية:

١- فحص طالب شريحة تحت المجهر فلاحظ وجود (٨) أجسام في قطر مجال الرؤية، فإذا كان قطر مجال الرؤية الذي يستخدمه هو (٦) ملليمتر فكم سيكون حجم الجسم الواحد بالمليمتر؟-وضح خطوات الحل.-

٢- يعاني احد طلاب الصف الثامن من امساك حاد أدى إلى اصابته بألم في جدار القولون، وقد نصحه الطبيب بتناول الكثير من الحبوب والبقوليات والفواكه والخضروات. وضح دور هذه الاطعمة في معالجة هذا المرض.



(ج) يوضح الشكل المقابل مراحل نمو احد النباتات تمعن فيه ثم أجب عن الاسئلة الآتية:

١- ما نوع الانقسام الذي حدث لخلايا هذا النبات لينتقل إلى كل مرحلة من المراحل الموضحة بالشكل؟

٢- هل التغير الذي حدث لخلايا هذا النبات ليصل إلى الوضع في رقم (٥) هو: زيادة حجم الخلايا أم زيادة عددها؟ -أختر-

٣- ما الآلية التي ينتقل بها الماء إلى جذور هذا النبات؟

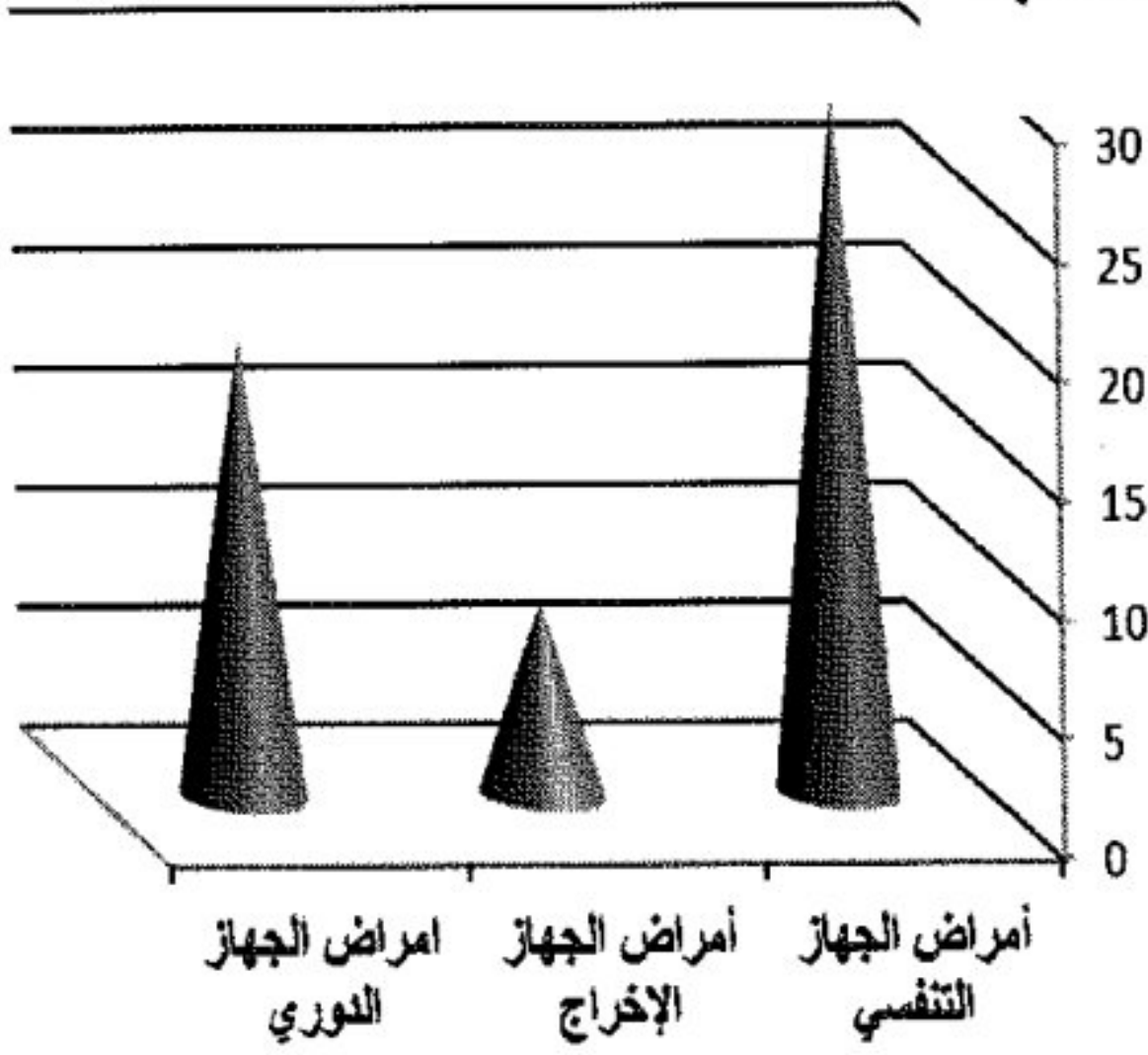
٤- ما الآلية التي ينتقل بها الاكسجين إلى خلايا هذا النبات اثناء تنفسه؟

٥. أين يكون تركيز الأملاح المعدنية أكبر؛ في خلايا جذور هذا النبات أم التربة المزروع فيها؟

تابع امتحان الصف: الثامن

ملاحظة : الإجابة في الورقة نفسها	امتحان الدور / الأول	الفصل الدراسي / الأول
تنبيه : الاسئلة في : ٥ صفحات	الزمن / ساعة ونصف	المادة / علوم

الحالات  
المصابة



السؤال الثالث: أجب عن جميع الاسئلة التالية:

أ) قام باحث بوزارة الصحة بعمل احصائية للأمراض المنتشرة في أحد الاحياء السكنية القريبة من المنطقة الصناعية بمحافظة الداخلية، وسجل عدد الحالات المصابة لكل مائة شخص، ثم مثل البيانات التي قام بتسجيلها بالمخطط المقابل. ادرس المخطط ثم أجب عن الآتي:

١. اكمل جدول البيانات الآتي من خلال المخطط السابق:

نوع المرض	عدد الحالات المصابة من بين كل ١٠٠ شخص
أمراض الجهاز التنفسي	
أمراض الجهاز الإخراج	
أمراض الجهاز الدوري	

٢. ما أكثر الامراض شيوعاً بهذه الاحياء السكنية؟

٣. فسر سبب ارتفاع نسبة الإصابة بهذا المرض بين الافراد في هذه الاحياء السكنية.

٤. عند حدوث فشل في قيام الجهاز التنفسي بوظائفه فإن الجهاز الدوري لا يؤدي وظائفه على أكمل وجه؛ أشرح ذلك.

ب) قام أحد الاطباء بوضع ثرمومتر في فم شخص يعاني من ارتفاع في درجة حرارته،

فوجد أن درجة حرارته ١٠٤ فهرنهايت

١. ما طريقة انتقال الحرارة من فم المريض إلى الثرمومتر الموضوع فيه؟

٢. قامت الممرضة بوضع شاش بارد على جبهة هذا المريض؛ وضع بناء على ما

درسته عن انتقال الحرارة كيف سيساهم هذا الإجراء في خفض درجة حرارته.



تابع امتحان الصف: الثامن

ملاحظة : الإجابة في الورقة نفسها	امتحان الدور / الأول	الفصل الدراسي / الأول
تنبيه : الاسئلة في : ٥ صفحات	الزمن / ساعة ونصف	المادة / علوم

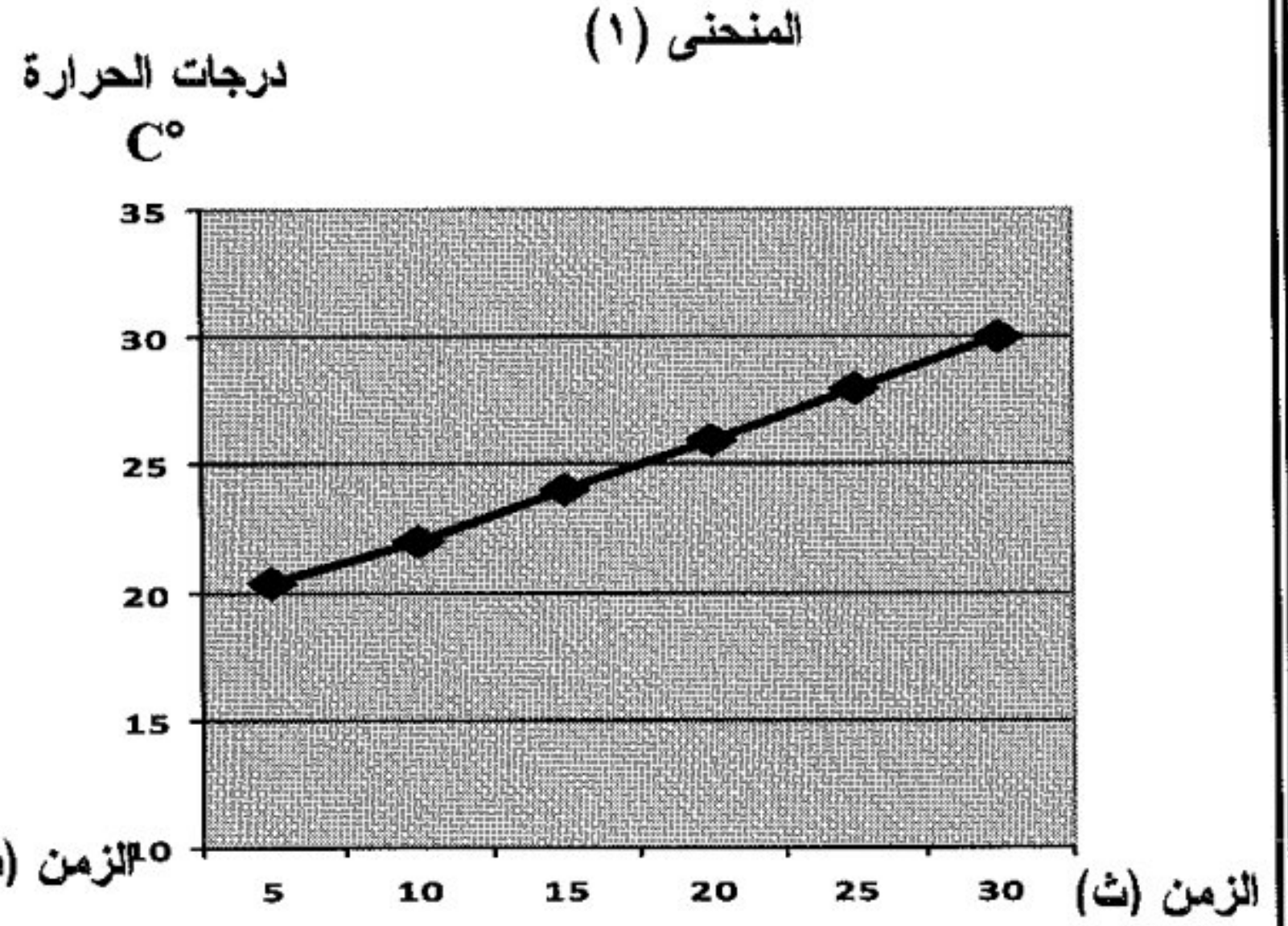
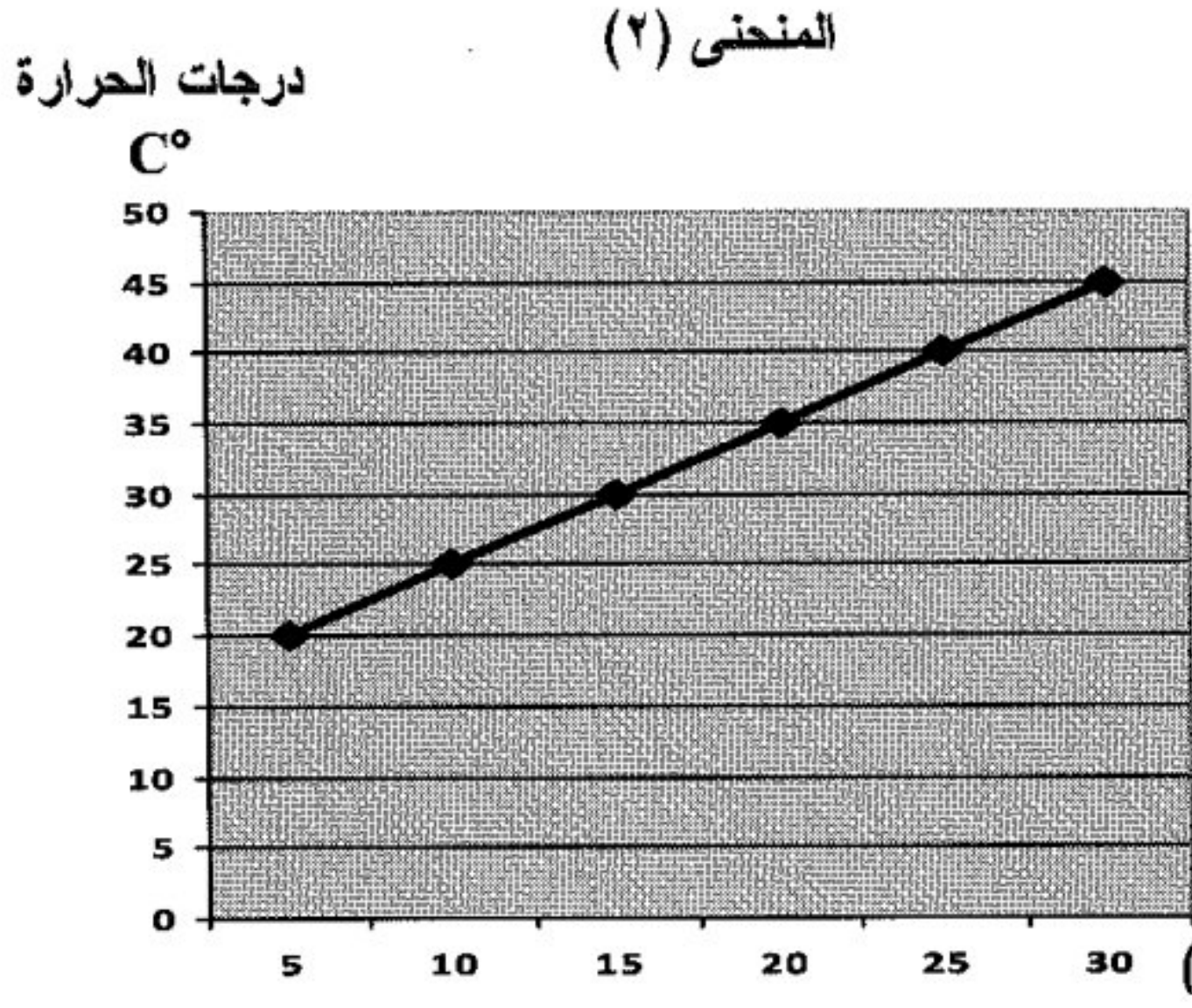
المادة	الطول (سم)	
	١٠٠°س	١٠٠°صفرس
الومنيوم	٩٩,٧٧	١٠٠
نحاس	٩٩,٨٣	١٠٠
فولاذ	٩٩,٨٩	١٠٠

ج) أجب عن الأسئلة الآتية:

١- الجدول المقابل يوضح أطوالاً لمواد صلبة مختلفة عند ثلاث درجات حرارية. ما أفضل مادة يمكن استخدامها في الخرسانة الإسمنتية لصنع جسر بسطنة عمان؟ وضح اجابتك بناءً على معطيات هذا الجدول.

.....  
.....

٢- قام طالب بإجراء تجربة توضح انتقال الحرارة بالإشعاع، حيث أحضر ترمومترين لف أحدهما بقطعة قماش بيضاء والآخر بقطعة قماش سوداء، وقام بتسجيل الارتفاع في درجات حرارتهما كل خمس دقائق عند وضعهما تحت الشمس. ثم مثل هذه النتائج بيانياً كما في الشكلين الموضحين أدناه:  
أدرسهما؛ ثم أجب عن الأسئلة الآتية:



أ- حدد المتغير التابع والمتغير المستقل في هذه التجربة؟

.....

ب- أي المنحنيين يمثل الترمومتر الملفوف بقطعة القماش الأبيض وأيها يمثل الترمومتر الملفوف بقطعة القماش الأسود؟

.....

ج- علل: يقوم عمال الحفريات على الطريق بربط مصر أبيض فوق رؤوسهم أثناء العمل نهاراً.

.....

"انتهت الأسئلة ... مع تمنياتي للجميع بالنجاح والتوفيق"

نموذج اجابة امتحان نهاية الفصل الدراسي الأول - الدور الأول- للصف الثامن

رقم السؤال	رقم الجزئية	الإجابة	رقم الصفحة	الدرجة
الأول	١	د	٢٤	٢
	٢	ج	٤٦	٢
	٣	د	٨٧-٨٦	٢
	٤	ب	١٣٩	٢
	٥	ب	٥٩	٢
	٦	ج	٣٦	٢
	٧	ج	٤٢	٢
	٨	أ	١٣٥	٢
الدرجة ١٦				
الثاني	١-أ	- الخملة جدارها رقيق أو تتكون من طبقة واحدة من الخلايا. - جدران الاوعية الدموية رفيعة أو رقيقة. إذا ذكر الطالب: وجود الخملات على هيئة نتوءات تشبه الأصابع تعتبر صحيحة ويعطى درجة واحدة.	٦٦-٦٧	درجة درجة
	٢-أ	الجلوكوز، لأن جزيئاته صغيرة فيسمح له بالنفوذ أو دخول الخلايا - أو الخملة.	٦٦	درجة، درجة
	١-ب	مقياس حجم الجسم = قطر مجال الرؤية/العدد الكلي للجسام في مجال الرؤية $= \frac{8}{6} = 0.75$ ملليمتر	٢٣	درجة
	٢-ب	لأن هذه الأطعمة بها نسبة عالية من الألياف والتي تساعد على هضم الطعام وتعمل على تنظيف جدران الجهاز الهضمي وهذا يقلل من إثارة جدران القولون.	٧٠	درجة
	١-ج	الانقسام غير المباشر	٥٥	درجة
	٢-ج	زيادة عددها	٥٦	درجة
	٣-ج	الخاصية الأسموزية	٣٦	درجة

نموذج اجابة

درجة	٣٦	الانتشار	ج-٤
درجة	٣٧	في خلايا جذور النبات	ج-٥
الدرجة ٢			
للكل اكمال نصف درجة	٧٢	الحالات المصابة من بين كل ١٠٠ شخص	الثالث
		٢٥	١-أ
		٥	أمراض الجهاز التنفسي
		١٥	أمراض الجهاز الإخراج أمراض الجهاز الدوري
درجة	٧١	امراض الجهاز التنفسي	٢-أ
درجة	٧١	بسبب كثرة الملوثات الهوائية	٣-أ
درجة	٦٥	الجهاز الدوري لن يتمكن من توصيل غاز الاكسجين الى اجزاء الجسم المختلفة ولن يستطيع تخليص الجسم من غاز ثاني اكسيد الكربون.	٤-أ
نصف درجة	٩٨	التوصيل	ب-١
درجة	٨٩	يعمل الشاش البارد على سحب الطاقة الحرارية من جبهة المريض وهذا يؤدي الى انخفاض درجة حرارته.	ب-٢
درجة درجة	١٠٤	الفولاذ؛ لأن له أقل درجة تمدد وبالتالي لا يحدث تصدع للخرسانة بشكل كبير نتيجة ارتفاع درجات حرارة الجو وتمدد القضبان بها.	ج-١ ١
نصف درجة نصف درجة	١٠٢	درجات الحرارة، الزمن	د-١
درجة درجة	١٠٣	المنحنى (١)، المنحنى (٢).	د-٢
درجة	١٠٣	لأن اللون الابيض اقل امتصاص للحرارة وهذا يساعد على تقليل ارتفاع درجة حرارة رؤوسهم بفعل الشمس -أو أي اجابة تؤدي إلى المعنى ذاته-	د-٣
الدرجة ٢			

نموذج اجابة